

«СОГЛАСОВАНО»

Начальник структурного  
подразделения МКУ  
«ЦОДОО г. Челябинска» по  
Курчатовскому району

  
\_\_\_\_\_  
Е.Е. Рудковская

« 12 » августа 2021 г.

«УТВЕРЖДАЮ»

Директор МБОУ «СОШ №89  
г. Челябинска»

  
\_\_\_\_\_  
В.П. Чадина

« 12 » августа 2021 г.

«СОГЛАСОВАНО»

Начальник ОГИБДД УМВД  
России по г. Челябинску  
подполковник полиции

  
\_\_\_\_\_  
А.В. Горшков

« 12 » августа 2021 г.

# ПАСПОРТ

дорожной безопасности

Муниципального бюджетного общеобразовательного учреждения

«Средняя общеобразовательная школа №89 г. Челябинска»

## Общие сведения

Муниципальное бюджетное общеобразовательное учреждение  
«Средняя общеобразовательная школа №89 г. Челябинска»

Тип ОУ:	Общеобразовательное
Юридический адрес ОУ:	454138, Челябинская область, г. Челябинск, улица Куйбышева, 39
Фактический адрес ОУ:	454138, Челябинская область, г. Челябинск, улица Куйбышева, 39
Директор ОУ:	- Чадина Вера Петровна, тел. 741-56-16
Заместитель директора по учебной работе:	- Кашлева Светлана Викторовна, тел. 741-14-41
Заместитель директора по воспитательной работе:	- Семёнова Татьяна Ивановна, тел. 741-16-52
Главный специалист СП МКУ «ЦОДОО» по Курчатовскому району города Челябинска:	- Короткова Ольга Александровна, тел. 741-65-59
Ответственные от Госавтоинспекции:	- старший инспектор отделения пропаганды БДД ГИБДД УМВД России по г. Челябинску капитан полиции Аюбашева Мария Михайловна тел. 728-60-65
Ответственный за организацию работы по ДДТТ:	- учитель физической культуры Бухарин Владислав Александрович, тел. 741-56-16.
Руководитель или ответственный работник дорожно-эксплуатационной организации, осуществляющей содержание УДС:	директор МБУ «Эвис» Егоров Александр Владимирович, телефон 727-47-00, телефон диспетчера 727-46-26
Руководитель или ответственный работник дорожно-эксплуатационной организации, осуществляющей содержание ТСОДД:	генеральный директор АО «СМЭУ» Беляшов Игорь Владиславович, телефон 727-15-18

Количество обучающихся в ОУ:

1а, 1б, 1в, 1г, 1д – 140 человек;  
2а, 2б, 2в, 2г, 2д – 132 человека;  
3а, 3б, 3в, 3г, 3д – 126 человек;  
4а, 4б, 4в, 4г – 105 человек;  
5а, 5б, 5в, 5г, 5д – 120 человек;  
6а, 6б, 6в, 6г, 6д – 121 человек;  
7а, 7б, 7в, 7г, 7д – 110 человек;  
8а, 8б, 8в, 8г – 103 человека;  
9а, 9б, 9в, 9г, – 93 человека;  
10а – 25 человек;  
11а – 28 человек;  
всего – 1105 обучающихся.

Наличие уголка по БДД:

- информационный стенд в коридоре на первом этаже

Наличие класса по БДД:

- нет

Наличие автогородка (площадки) по БДД:

- учебный перекрёсток на четвёртом этаже и во дворе школы

Наличие автобуса в ОУ:

- нет

Время занятий в ОУ:

1-ая смена: 8:00-12:55  
2-ая смена: 13:15 - 17:50  
внеклассные занятия: 17:00-20:00

### **Телефоны оперативных служб:**

<b>Экстренные службы</b>		
	<b>Вызов с мобильного телефона</b>	<b>Вызов с городского телефона</b>
Единый номер пожарных и спасателей	<b>101</b>	<b>01</b>
Полиция	<b>102</b>	<b>02</b>
Скорая помощь	<b>103</b>	<b>03</b>
Аварийная газовая служба	<b>104</b>	<b>04</b>
<b>Службы спасения</b>		
Служба спасения г. Челябинска	051	
Главное управление МЧС по Челябинской области	911 или 112	
Экстренная помощь 24 часа в сутки		263-41-41, 230-00-03

<b>Правоохранительные органы</b>	
УВД г. Челябинска	265-02-00
Телефон доверия УВД	266-14-14
«Дежурная часть» Отдела полиции	742-13-69
«Курчатовский» УМВД России по г. Челябинску	749-40-00
Дежурная часть УМВД России по г. Челябинску	267-77-07 267-77-04
«Дежурная часть» ГИБДД УМВД России по г. Челябинску	728-60-10

**Муниципальные органы образования**

Комитет по делам образования г. Челябинска

8(351)266-54-40

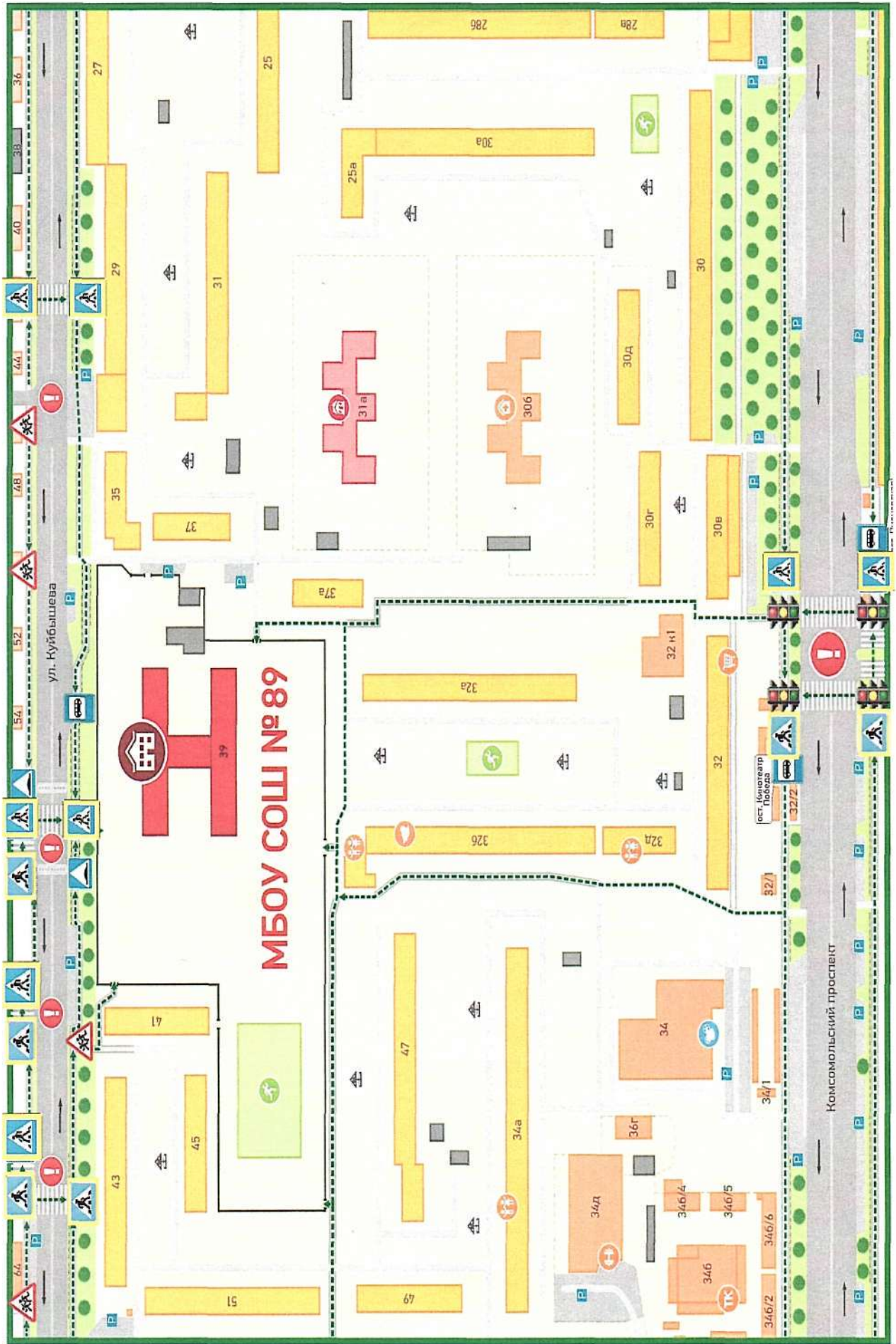
СП МКУ «ЦОДОО г. Челябинска»  
по Курчатовскому району

8(351)742-69-36

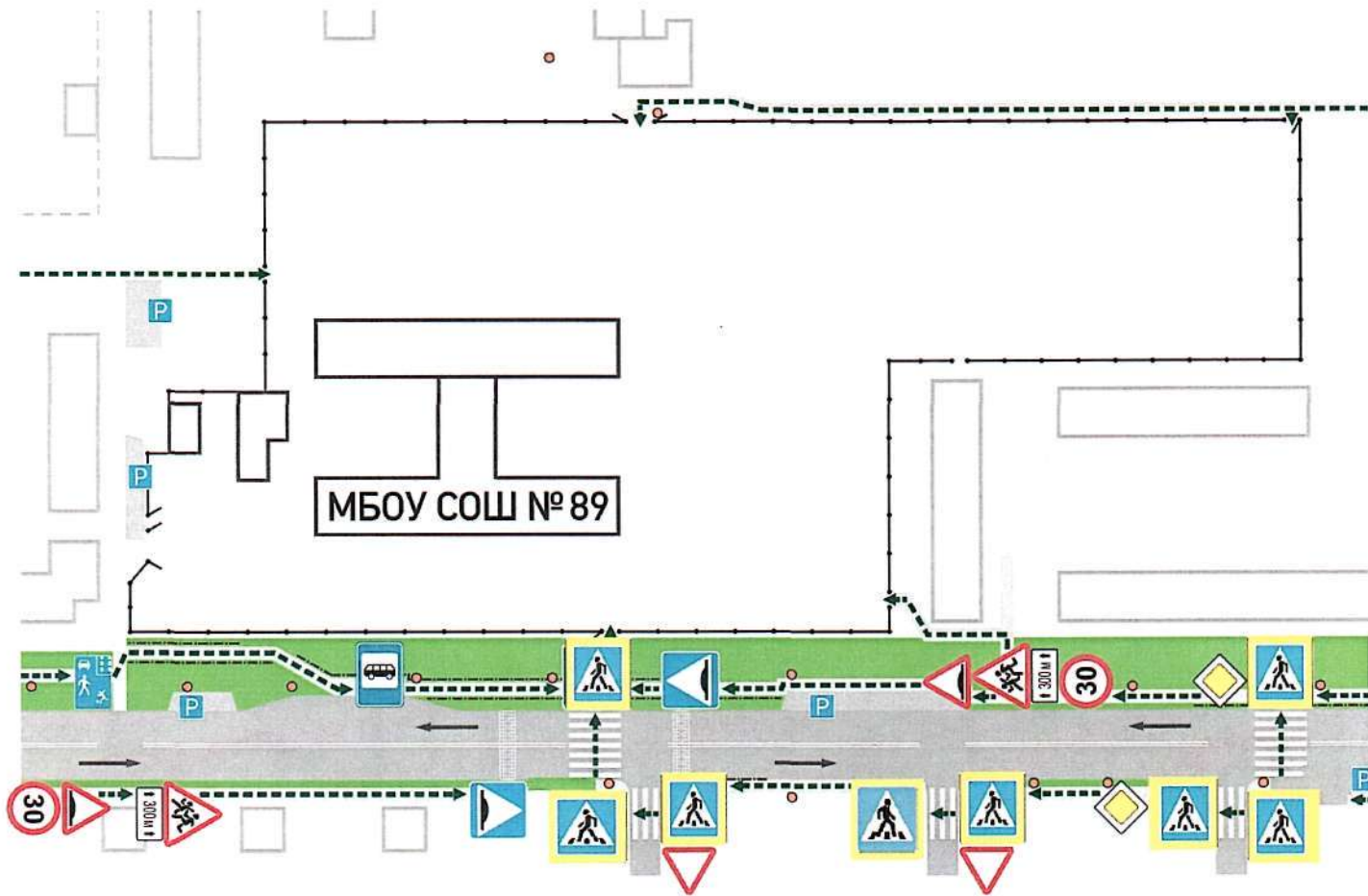
## Содержание





План - схемы ОУ:

- 1) район расположения ОУ, пути движения транспортных средств и детей (учеников, обучающихся);
- 2) Организация дорожного движения в непосредственной близости от образовательного учреждения с размещением соответствующих технических средств. Маршруты движения детей и расположение парковочных мест.
- 3) Пути движения транспортных средств к местам разгрузки/погрузки и рекомендуемых безопасных путей передвижения детей по территории образовательного учреждения.

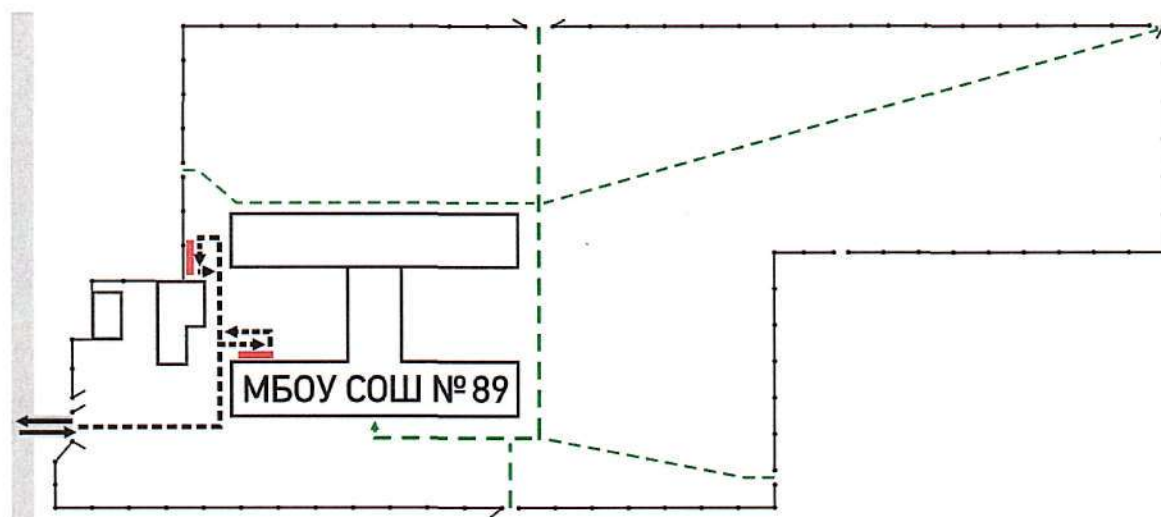


2. Схема организации дорожного движения в непосредственной близости от МБОУ «СОШ № 89 г. Челябинска» с размещением соответствующих технических средств, маршруты движения детей и расположение парковочных мест



-  - ограждение образовательного учреждения
-  - искусственное освещение
-  - направление движения транспортного потока
-  - направление движения детей к образовательному учреждению

3. Пути движения транспортных средств к местам разгрузки/погрузки и рекомендуемые пути передвижения детей по территории МБОУ «СОШ № 89 г. Челябинска»



- въезд/выезд грузовых транспортных средств



- движение грузовых транспортных средств по территории образовательного учреждения



- движение детей на территории образовательного учреждения



- место разгрузки/погрузки

По территории МБОУ «СОШ № 89 г. Челябинска» обеспечено безопасное движение детей, так как исключены пересечения путей движения детей и путей движения транспортных средств к местам разгрузки/погрузки.